



Descrizione INTERRUTTORE MAGNETOTERMICO COMPATTO

Sigla MTC 45

N. poli 1P+N

N. moduli 1

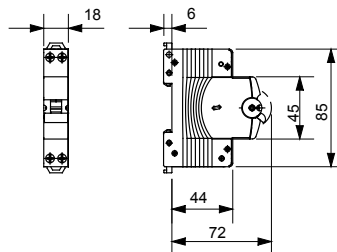
Corrente nominale 32 A

Curva C

Tensione nominale 230 V

Norma di riferimento	EN 60898	Frequenza nominale (Hz)	50/60 Hz
Potere interruzione EN 60898 230V (Icn)	4500 A	Potere interruzione EN 60898 (Ics)	1 x Icn
Potere di interruzione IEC/EN 60947-2 230V (Icu)	4.5 kA	Potere di interruzione IEC/EN 60947-2 (Ics)	100% Icu
Tensione di isolamento (Ui)	500 V	Tensione nominale di tenuta ad impulso (Uimp)	4 kV
Tensione minima funzionamento	12 V ac	Tensione massima funzionamento	253 Vac
Numero di manovre elettriche	10.000	Numero di manovre meccaniche	20.000
Sezione cavo rigido	$\leq 1 \times 16$ - $\leq 1 \times 10 + 1 \times 6$ mm ²	Sezione cavo flessibile	$\leq 1 \times 10$ - $\leq 2 \times 6$ mm ²
Coppia nominale di serraggio	1,2 Nm	Temperatura di impiego	-25 +70 °C
Temperatura di stoccaggio	-40°C + +70°C	Accessoriabile	No
Codice Electrocod	1411		

DIMENSIONALE



MARCHI/APPROVAZIONI

