



Descrizione INTERRUTTORE MAGNETOTERMICO COMPATTO

Sigla MTC 45

N. poli 1P+N

N. moduli 1

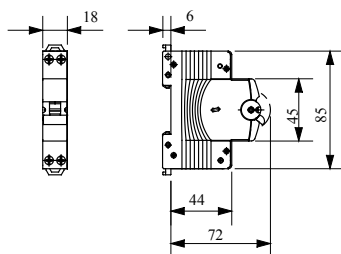
Corrente nominale 6 A

Curva C

Tensione nominale 230 V

Norma di riferimento	EN 60898	Frequenza nominale (Hz)	50/60 Hz
Potere interruzione EN 60898 230V (Icn)	4500 A	Potere interruzione EN 60898 (Ics)	1 x Icn
Potere di interruzione IEC/EN 60947-2 230V (Icu)	4.5 kA	Potere di interruzione IEC/EN 60947-2 (Ics)	100% Icu
Tensione di isolamento (Ui)	500 V	Tensione nominale di tenuta ad impulso (Uimp)	4 kV
Tensione minima funzionamento	12 V ac	Tensione massima funzionamento	253 Vac
Numero di manovre elettriche	10.000	Numero di manovre meccaniche	20.000
Sezione cavo rigido	$\leq 1 \times 16 - \leq 1 \times 10 + 1 \times 6 \text{ mm}^2$	Sezione cavo flessibile	$\leq 1 \times 10 - \leq 2 \times 6 \text{ mm}^2$
Coppia nominale di serraggio	1,2 Nm	Temperatura di impiego	-25 +70 °C
Temperatura di stoccaggio	-40°C ÷ +70°C	Accessoriabile	No
Codice Electrocod	1411		

DIMENSIONALE



MARCHI/APPROVAZIONI



GEWISS S.p.A. Via Domenico Bosatelli 1
24069 Cenate Sotto - Bergamo - Italy
tel. +39 035 94 61 11 fax +39 035 94 69 09
Società soggetta alla direzione e coordinamento di
Polifin S.p.A

www.gewiss.com
sat@gewiss.com
aggiornamento del 17/06/2026

Dati, misure, disegni e foto sono riportati a mero titolo
informativo.
Potranno essere modificati in ogni momento.