

# Scheda Tecnica Prodotto

## GW68536

68 ASC



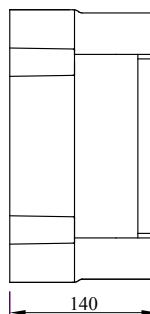
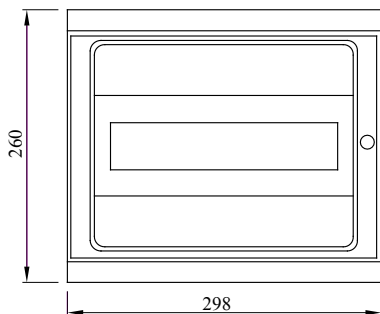
Quadri di alimentazione principale cantiere, Tipo QP e CDK. Vengono installati immediatamente a valle del contatore di energia e proteggono il tratto di cavo dal quadro di consegna al quadro di distribuzione generale di cantiere. Sono disponibili nelle versioni con corrente da 32 a 250A, tutte dotate di pulsante emergenza.

Tipologia	CDK ASC	Tipo quadro	Cablato
Colore	Grigio RAL 7035	Dim. esterne BxHxP (mm)	298x260x140
Peso (kg)	4	Conformità normativa	EN 61439-4 (ASC)
Caratteristiche	Resistenza UV (EN 62208)	Grado di protezione	IP65
Resistenza agli urti	IK09	Glow wire test	650 °C
Termopressione con biglia	70 °C	Classe isolamento	II
N. poli	4	Potenza erogabile (kW)	17
Interruttore generale	Magnet. 32A 4P 6kA	Interruttore magnetotermico differenziale generale	MDC 32 A
Pulsante di emergenza	Si		

### COMPORAMENTO AGLI AGENTI CHIMICI ED ATMOSFERICI

Soluzione salina	Acidi		Basi		Solventi				Olio minerale	Raggi UV
	Concentrati	Diluiti	Concentrate	Diluite	Esano	Benzolo	Acetone	Alcool		
Resistente	Non resistente	Resistenza limitata	Non resistente	Resistenza limitata	Resistenza limitata	Non resistente	Non resistente	Resistenza limitata	Resistenza limitata	Resistenza limitata

### DIMENSIONALE



### SIMBOLOGIA TECNICA



**IP**  
IP65

**IK**  
IK09

**GWT**  
650 °C

70 °C



### MARCHI/APPROVAZIONI



GEWISS S.p.A. Via Domenico Bosatelli 1  
24069 Cenate Sotto - Bergamo - Italy  
tel. +39 035 94 61 11 fax +39 035 94 69 09  
Società soggetta alla direzione e coordinamento di  
Polifin S.p.A

www.gewiss.com  
sat@gewiss.com  
aggiornamento del 27/05/2026

Dati, misure, disegni e foto sono riportati a mero titolo informativo.  
Potranno essere modificati in ogni momento.