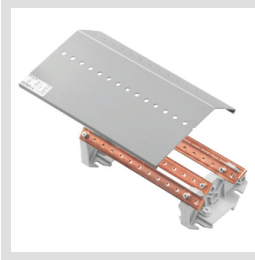


# Scheda Tecnica Prodotto

## GW44700

BUSBAR



Installazione	Su profilo EN 50022	Dimensioni (mm)	285x190x70
Icw (1s)	17 kA	Icw (1s)	17 kA
Connessione max. ingresso	1xM12	Connessione max. uscita	10xM6
Per quadri	CVX 630K/630M	N. mod. EN 50022	16
Adatto per	46QP - 46QM - 46QX	Codice Electrocod	1320

### MARCHI/APPROVAZIONI



GEWISS S.p.A. Via Domenico Bosatelli 1  
24069 Cenate Sotto - Bergamo - Italy  
tel. +39 035 94 61 11 fax +39 035 94 69 09  
Società soggetta alla direzione e coordinamento di  
Polifin S.p.A

www.gewiss.com  
sat@gewiss.com  
aggiornamento del 18/06/2026

Dati, misure, disegni e foto sono riportati a mero  
titolo informativo.  
Potranno essere modificati in ogni momento.