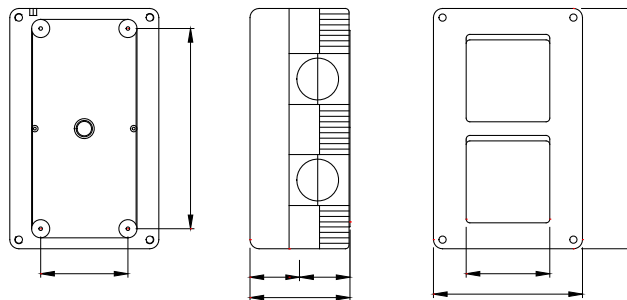




Un système complet et polyvalent de boîtiers modulaires, parfaitement intégrés avec série SYSTEM, qui permet de répondre aux besoins d'installation protégée des secteurs résidentiel, tertiaire et industriel. La série 27 COMBI est disponible en version IP40 et en version étanche avec indices de protection IP55, IP65 et IP66 pour toutes les applications extérieures soumises à des conditions atmosphériques difficiles.

| | | | |
|------------------------------|--------------------------------|--------------------------|----------------------|
| Description | 4 modules | Couleur | Gris RAL 7035 |
| Nb trous défonçables Ø 23 | Latéraux 8 / Sur le fond 1 | Type défonçable | Amovibles avec outil |
| Indice de protection | IP40 | Classe isolement | II |
| Résistance aux chocs | IK07 | Configuration | Module 2 x 2 |
| Prédisposition compartiments | 1 | Caractéristiques | Sans halogène |
| Vis couvercle | Acier résistant à la corrosion | Couple de serrage vis | 0.8 NM |
| Dim. externes LxHxP (mm) | 82x132x55 | Test du fil incandescent | 650 °C |
| Thermopression avec bille | 70 °C | Norme | EN 60670-1 |
| Température d'installation | -25 +60 °C | Electrocod | 0212 |

DIMENSIONS



SYMBOLE TECHNIQUE



IP

IP40



II

IK

IK07



Sans halogène

GWT

650 °C

70 °C

NORMES ET HOMOLOGATIONS



GEWISS FRANCE SAS
 ILIADE, 3 rue Christophe Colomb, 91300 Massy,
 France
 Tél : +33 (0) 1 64 86 80 80
 Société soumise à la gestion et à la coordination de
 Polifin S.p.A.

www.gewiss.com/fr/fr
gewiss-fr@gewiss.com
 Dernière mise à jour 22/06/2026

Les caractéristiques, dimensions, dessins et images sont communiqués à titre purement informatif et peuvent faire l'objet de modification sans aucun préavis