



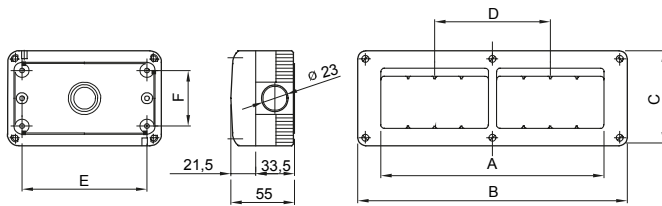
Komplett, sokoldalú moduláris tokozatok rendszere, amely tökéletesen integrálható a SYSTEM háztartási sorozatba, és képes kielégíteni a lakossági, a kereskedelmi és az ipar létesítmények magas szintű biztonsági követelményeit. A 27 COMBI sorozat termékei IP40, és IP65, IP65 és IP66 védetségű fokozatú vízálló változatokban egyaránt elérhetőek, minden kültéri alkalmazáshoz ajánlottak, ahol extrém légköri körülményeknek vannak kitéve.

| | | | |
|-----------------------------------|------------------------------|------------------------|---------------------------|
| Leírás | 12 férőhely | Szín | Szürke RAL 7035 |
| Ø23 átmérőjű kikönnnyítések száma | 16 az oldalakon / 3 az alján | Kikönnnyítések típusa | Szerszámmal eltávolítható |
| IP védetség szintje | IP40 | Érintésvédelmi osztály | II |
| Ütés állóság | IK07 | Konfiguráció | Modul 4 x 3 |
| Elosztószekrény belső előkészítés | 3 | Jellemzők | Halogénmentes |
| Fedél csavarok | Korrózió-ellenálló acél | Csavarozási nyomaték | 0.8 NM |
| Külső méretek HxMxM (mm) | 330x82x55 | Izzóhuzalos vizsgálat | 650 °C |
| Hőállóság (golyós nyomópróba) | 70°C | Szabvány | EN 60670-1 |
| Üzembe helyezési hőmérséklet | -25 +60°C | Elektronikai kód | 0212 |

BEHAVIOUR WITH CHEMICAL AND ATMOSPHERIC AGENTS

| Saline solution | Acids | | Bases | | Solvents | | | | Mineral oil | UV rays |
|-----------------|--------------------|-----------|--------------|-----------|--------------------|---------------|---------------|---------------|--------------------|-----------|
| | Concentrated | Diluted | Concentrated | Diluted | Hexane | Benzol | Acetone | Alcohol | | |
| Resistant | Limited resistance | Resistant | Resistant | Resistant | Limited resistance | Not resistant | Not resistant | Not resistant | Limited resistance | Resistant |

DIMENSIONAL



| Codice | GW 27 005 | GW 27 006 | GW 27 0 07 | GW 27 008 |
|--------|----------------------------------|----------------------------------|-----------------------------------|-----------------------------------|
| A | 6 (3 MOD. x 2) ORIZZONTALI | 8 (4 MOD. x 2) ORIZZONTALI | 12 (4 MOD. x 3) ORIZZONTALI | 16 (4 MOD. x 4) ORIZZONTALI |
| B | 198 | 231 | 330 | 429 |
| C | 82 | 82 | 82 | 82 |
| D | N. 1 PASSO | N. 1 PASSO | N. 2 PASSI | N. 3 PASSI |
| E | 175 | 208 | 307 | 406 |
| F | 48 | 48 | 48 | 48 |

TECHNICAL SYMBOLOGY



Szerszámmal eltávolítható

IP

IP40



II

IK

IK07



Halogénmentes

GWT

650 °C



70°C

STANDARDS/APPROVALS

