

Scheda Tecnica Prodotto

DX15325R

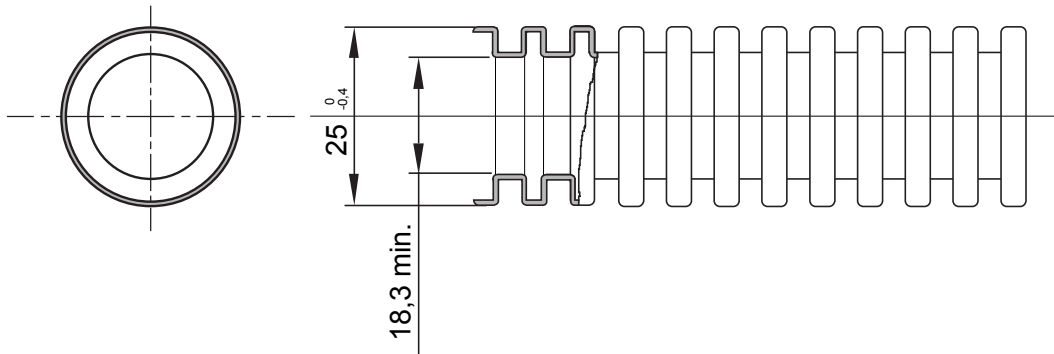
FK



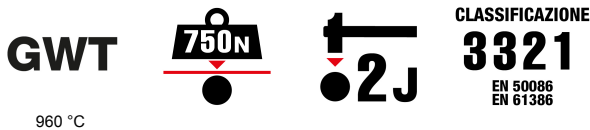
Sistema di tubi protettivi pieghevoli serie FK15 realizzati in PVC con classificazione 3321, disponibili in sette diametri, da 16 a 63 mm, nelle versioni con e senza sonda tiracavo e in sei diverse colorazioni per identificare le diverse linee dell'impianto elettrico. Idonei per l'elettrificazione di impianti energia e/o dati in applicazioni incassati a pavimento, parete e soffitto oppure all'interno di controsoffitti e pavimenti flottanti.

| | | | |
|--|---|---|---|
| Colore | Verde | Materiale | PVC |
| Tipo | con tiracavo | Tubi Ø (mm) | 25 |
| Resistenza al filo incandescente | 960 °C | Codice Electrocod | 2112 |
| Resistenza alla compressione | 3 (Media - 750 N) | Resistenza all'urto | 3 (Media - 2 J) |
| Resistenza alla curvatura | 2 (Pieghevole) | Caratteristiche elettriche | 2 (Con caratteristiche di isolamento elettrico) |
| Protezione penetrazione corpi solidi senza accessori | 0 | Protezione contro penetrazione acqua | 0 |
| Resistenza alla corrosione | Non applicabile a sistemi in materiale plastico | Resistenza propagazione fiamma | 1 (Non propaga la fiamma) |
| Resistenza di isolamento | 100 MΩ a 500V per 1 minuto | Protezione contro la penetrazione di corpi solidi con giunto GF | 4 |
| Rigidità dielettrica | 2000 V a 50 Hz per 15 minuti | Normativa | EN 61386-1 EN 61386-22 |
| Classificazione | 3321 | | |

DIMENSIONALE



SIMBOLOGIA TECNICA



MARCHI/APPROVAZIONI



GEWISS S.p.A. Via Domenico Bosatelli 1
24069 Cenate Sotto - Bergamo - Italy
tel. +39 035 94 61 11 fax +39 035 94 69 09
Società soggetta alla direzione e coordinamento di
Polifin S.p.A

www.gewiss.com
sat@gewiss.com
aggiornamento del 18/06/2026

Dati, misure, disegni e foto sono riportati a mero titolo informativo.
Potranno essere modificati in ogni momento.