

# Product Data Sheet

## DX15040R

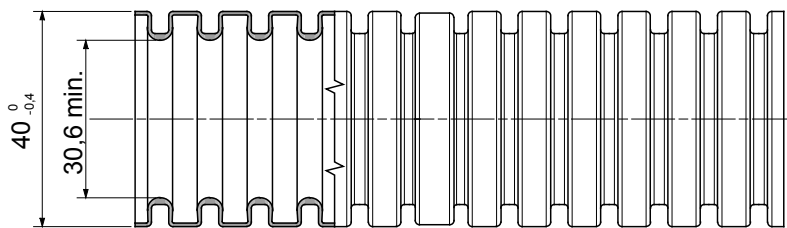
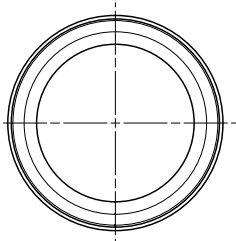
FK Sorozat



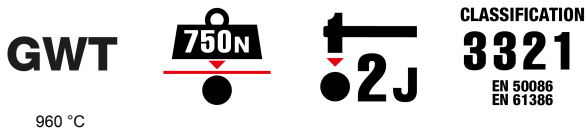
FK15 termékcsalád: rugalmas, bordás PVC alapanyagú védőcsövek 3321-es besorolással, 16-63 mm közötti hét különböző átmérővel, behúzószál vagy behúzószál nélküli változatokban, és hat különböző színben - az elektromos rendszer különböző áramköreinek azonosítására. Alkalmos elektromos rendszerek és / vagy adattovábbító rendszerek kiépítéséhez. Padlózatba, falakba vagy mennyezetbe süllyeszthető, valamint álmennyezetek és úszó padlók belsejében helyezhető el.

|   |  |   |   |
|---|--|---|---|
| Szín  | Fekete   | Alapanyag   | PVC   |
| Leírás  | Kábelbehúzó nélkül                             | Védőcső Ø (mm)  | 40  |
| Izzóhuzalos vizsgálat   | 960 °C   | Elektronikai kód  | 2112  |
| Összenyomással szembeni ellenállás  | 3 (Közepesen ellenálló - 750 N)                | Behatásokkal szembeni ellenállás  | 3 (Közepesen ellenálló - 2 J)                 |
| Hajlítással szembeni ellenállás   | 2 (Rugalmas)                                   | Elektronikus jellemzők  | 2 (Elektromos szigetelési karakterisztikával) |
| Védelem a szilárd tárgyak behatolása ellen, védőeszközök alkalmazása nélkül | 0  | Védelem víz behatolása ellen  | 0   |
| Ellenállás a korrózió ellen   | Nem alkalmazható műanyag védőcső rendszerekhez | Tűzzel szembeni ellenálló képesség  | 1 (láng-terjedés gátló)                       |
| Szigetelési ellenállás  | 100 MΩ 500V 1 percig                           | Védelem a szilárd tárgyak behatolása ellen, GF csatlakozó elemek segítségével | 4   |
| Dielektromos merevség   | 2000 V 50 Hz 15 percig                         | Szabvány  | EN 61386-1 EN 61386-22                        |
| Besorolás   | 3321   |   |   |

### DIMENSIONAL



### TECHNICAL SYMBOLOGY



960 °C

### STANDARDS/APPROVALS



GEWISS S.p.A. Via Domenico Bosatelli 1  
24069 Cenate Sotto - Bergamo - Italy  
tel. +39 035 94 61 11 fax +39 035 94 69 09

www.gewiss.com  
sat@gewiss.com  
Last update 18/06/2026

Data, measures, designs and pictures are shown only as informative purposes, and could be changed without previous notice